

PLACA ONDULADA PERFIL GRANONDA

PRODUCTO: PLACA ONDULADA 6.5

FICHA DE INFORMACIÓN DEL PRODUCTO

1.- COMPOSICION DEL PRODUCTO

Mezcla homogénea de: - cemento; - fibras orgánicas (celulosa); - varios (caolín – microsílíce); - fibras sintéticas (PVA) - **fleje seguridad** en polipropileno.

2.- PRESENTACIONES

El producto se presenta en los siguientes acabados: color NATURAL (gris cemento) y RUSTICO (coloreado en masa "rojo teja").

3.- CARACTERISTICAS TECNICAS (FICHA)

Longitudes 1'22, 1'52, 2'00, 2'50 y 3'05 mts.

Anchura: 1'10 mts. Número ondas: 6

Espesor nominal de placa: 6'5 mm.

Peso: apx 13 kg/m².

Paso de onda: 177 mm.

Altura total: 51 mm.

Densidad: 1'50 gr/cm³.

Reacción al fuego: Conforme EN 13501.

Clasificación: **EN 494;C1X-NT** (Libre amianto).

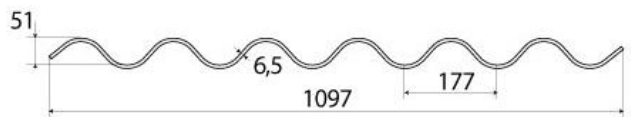
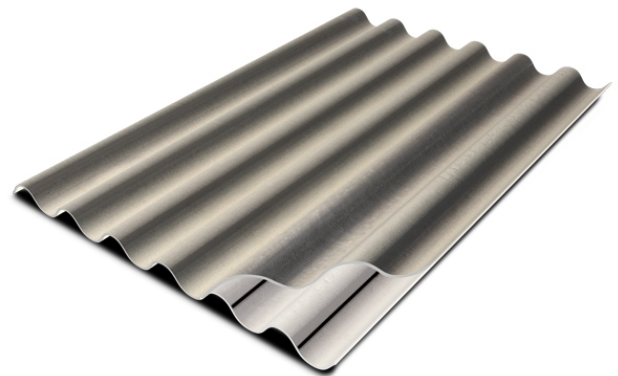
Conductividad térmica: 0'54 w/mk.

Resistencia: Conforme EN 15057.

REFUERZO: **SI** (Flejes de seguridad).

4.- USOS

- * Cubiertas de viviendas, naves industriales o edificio de todo tipo
- * Fachadas medianeras
- * Soporte de teja en cubiertas



SECCION DE LA PLACA CON MEDIDAS Y REFUERZO



FABRICADO EN LA
COMUNIDAD EUROPEA

Normativa aplicable a cubiertas de fibrocemento

Clasificación: UNE - 494 Libre de amianto.

Utilización s/ Norma UNE – 88111 .

Fijaciones metálicas: UNE – 88121.

Estanqueidad: UNE – 88122.

Corte en obra: UNE – 412.

